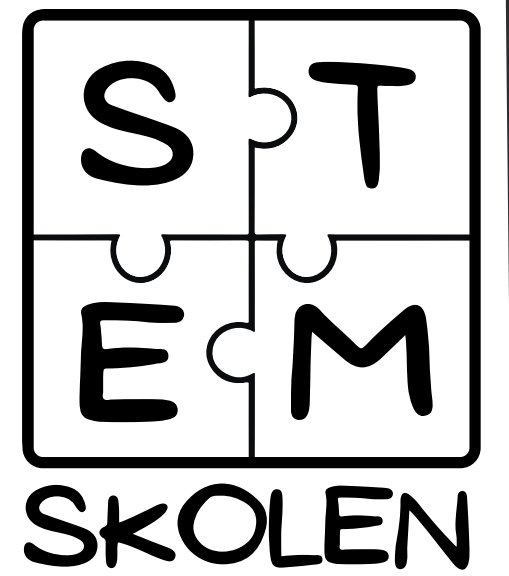


FAG - NATUR/TEKNOLOGI

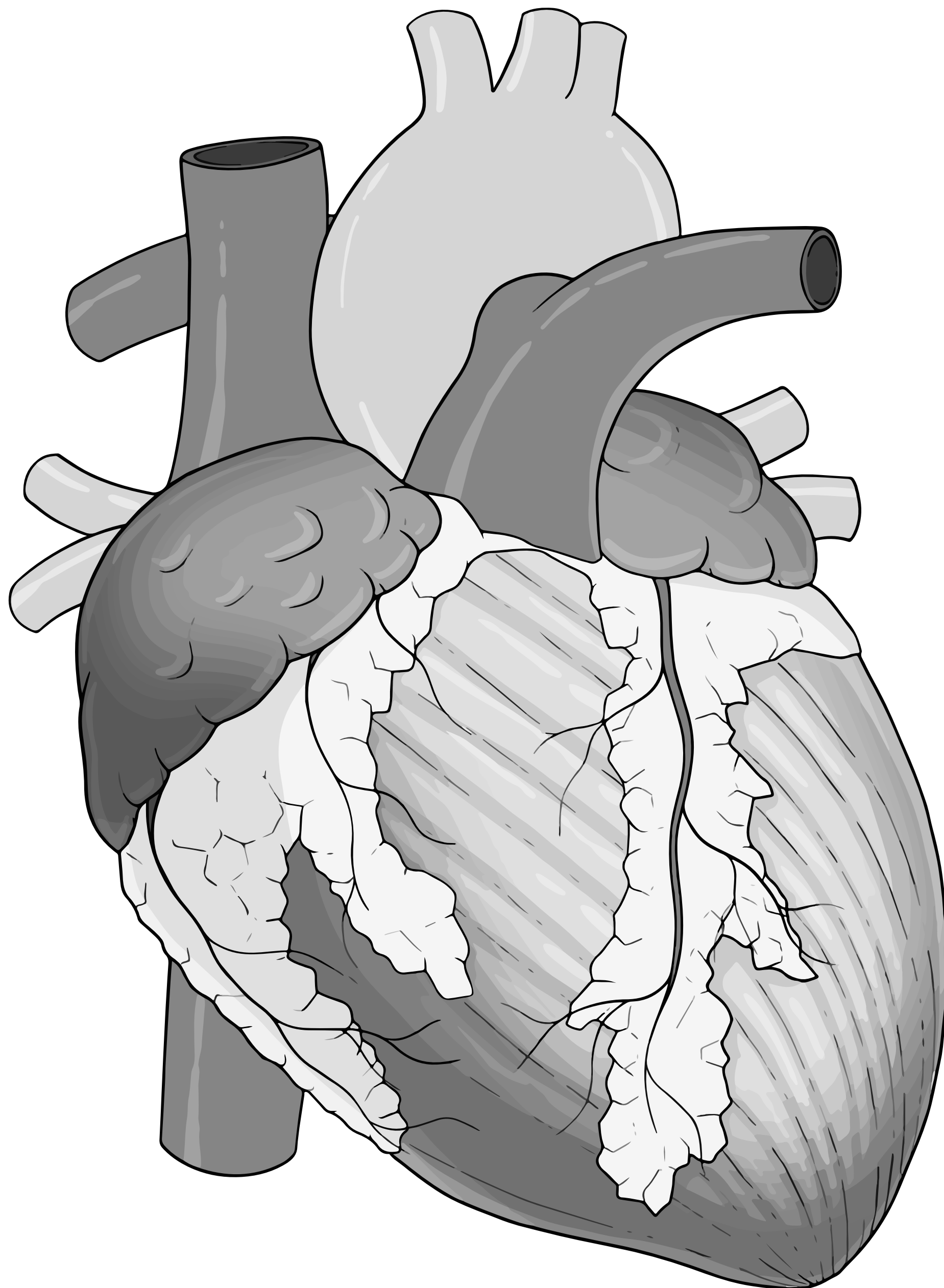
KOMPETENCE-MÅL- MENNESKET (ANATOMI)



HJERTE OG LUNGER

HJERTE-DISSEKTION

JOURNAL-ARK



NAVN:

KLASSE:

REGULERING AF ÅNDEDRÆT

FORMÅL

FORMÅLET MED DETTE FORSØG ER AT SE HJERTETS ANATOMISKE OPBYGNING PÅ ET VIRKELIGT HJERTE

TEORI

HJERTET ER EN MUSKEL DER ARBEJDER KONSTANT FOR AT PRESSE BLODET UD TIL LUNGERNE, OG DEREFTER UD I HELE KROPPEN.

I LUNGERNE VIL BLODET OPTAGE FRISK ILT, OG AFGIVE KULDIOXID. ILTEN TRANSPORTERES MED BLODET UD TIL RESTEN AF KROPPEN, HVOR DET BLIVER BRUGT TIL AT FORBRÆNDE BL.A. SUKKER. DET DANNER KULDIOXID, SOM BLODET SÅ BRINGER TILBAGE TIL LUNGERNE.

HJERTET SELV BESTÅR AF 4 KAMRE, ADSKILT AF HJERTEKLAPPER.

KAMRENE OPDELES I 2 FORKAMRE (A OG D), OG 2 HJERTEKAMRE (C OG F).

HJERTEKLAPPERNE FINDES MELLEMLER FORKAMRENE OG HJERTEKAMRENE (B OG E). DE GØR DET MULIGT FOR BLODET AT STRØMME FRA FORKAMRE TIL HJERTEKAMRE, MEN IKKE DEN MODSATTE VEJ.

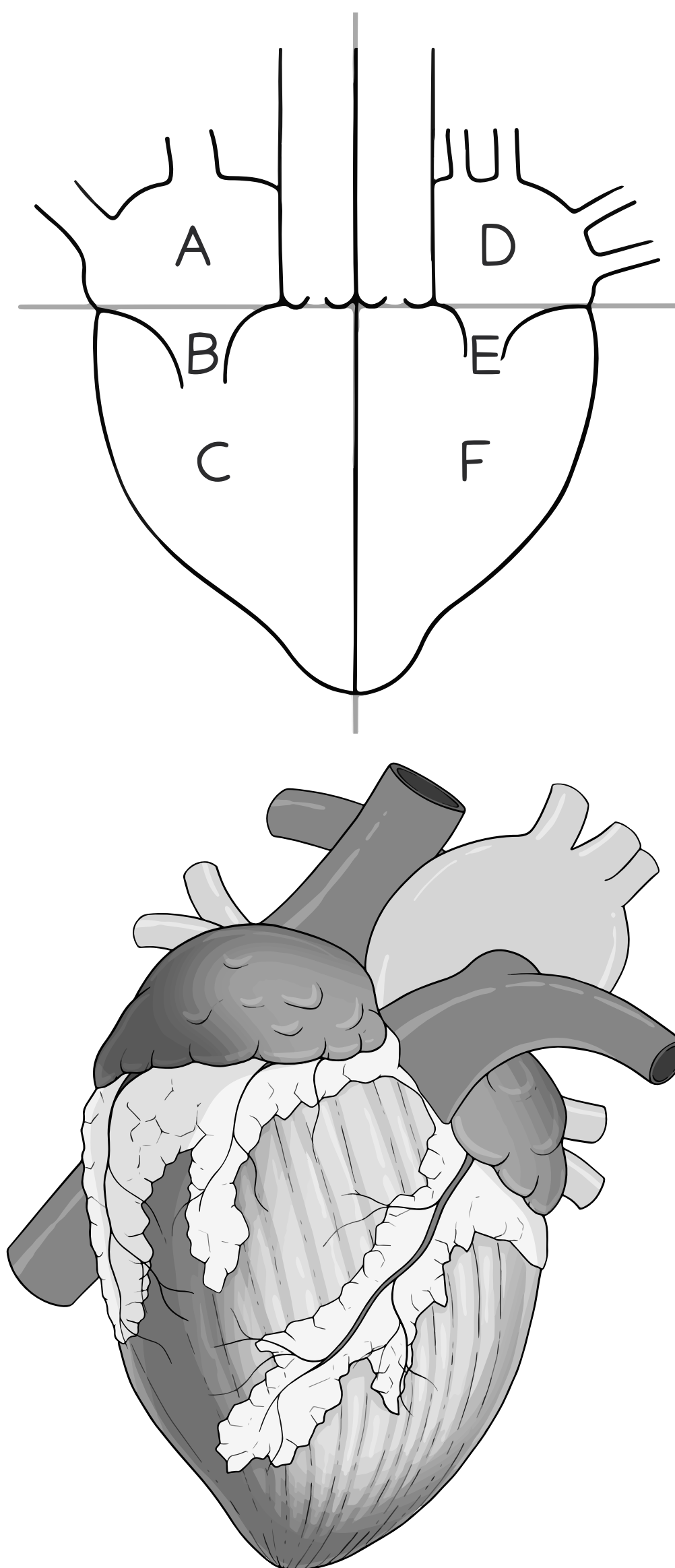
DET HØJRE FORKAMMER (A) MODTAGER UILTET BLOD FRA KROPPEN (GENNEM 2 VENER), OG DET HØJRE HJERTEKAMMER (C) SENDER DET UD TIL LUNGERNE.

FRA LUNGERNE KOMMER ILTET BLOD TIL VENSTRE FORKAMMER (D), HVORFRA DET PRESSES NED I VENSTRE HJERTEKAMMER (F).

VENSTRE HJERTEKAMMER PUMPER DET ILTEDE BLOD UD I KROPPEN. VENSTRE HJERTEKAMMER ER MEGET STÆRKERE END HØJRE HJERTEKAMMER, SÅ MUSKULATUREN I VENSTRE HJERTEKAMMER ER MEGET KRAFTIGERE END I HØJRE HJERTEKAMMER.

FORSKELLEN PÅ MUSKULATUREN I HØJRE OG VENSTRE HJERTEKAMMER ER SÅ STOR, AT DU KAN MÆRKE FORSKEL PÅ HJERTETS YDERSIDE VED AT PRESSE PÅ HJERTET.

DIT HJERTE ER CA. LIGE SÅ STORT SOM DIN KNYTTTEDE HÅND.



FORVENTNING

DET FORVENTES, AT MAN KAN FINDE SAMME STRUKTURER I ET SVINEHJERTE SOM I ET MENNESKEHJERTE.

MATERIALER

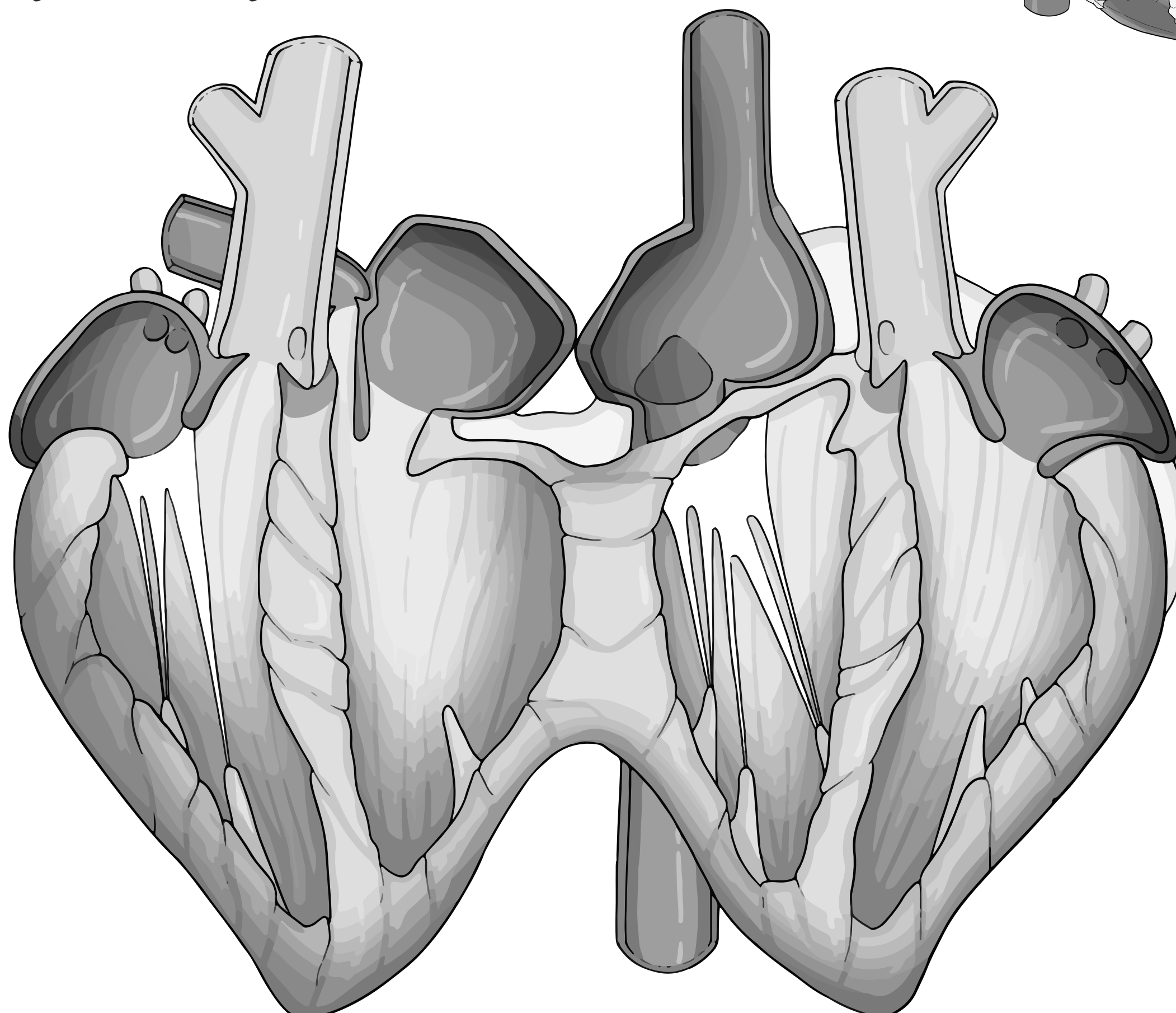
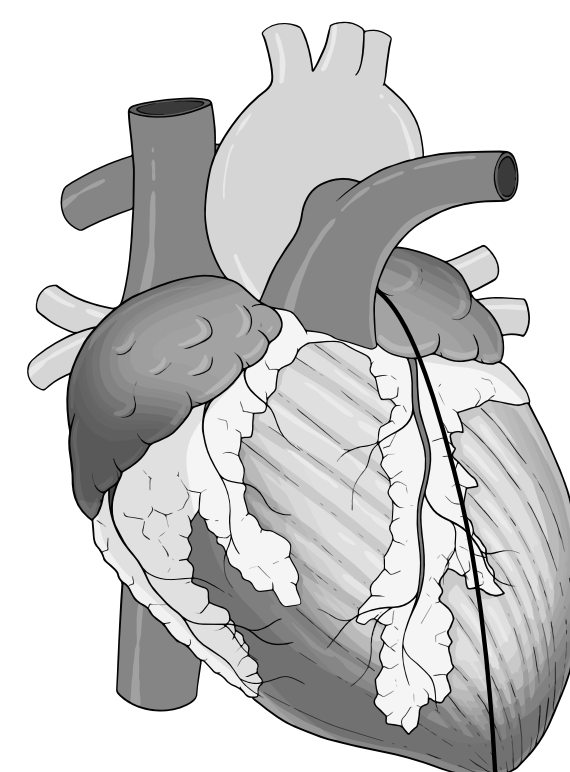
TIL FORSØGET SKAL BRUGES:

- SVINEHJERTE (HELST MED FORKAMRE)
- DISSEKTIONSBAKKE (MED VOKS HVIS HAVES, ELLERS EN FOTOBASSE MED PLASTFOLIE)
- DISSEKTIONSUDSTYR (SAKS, PINCET OG SKALPEL)
- EVT. GUMMIHANDSKER

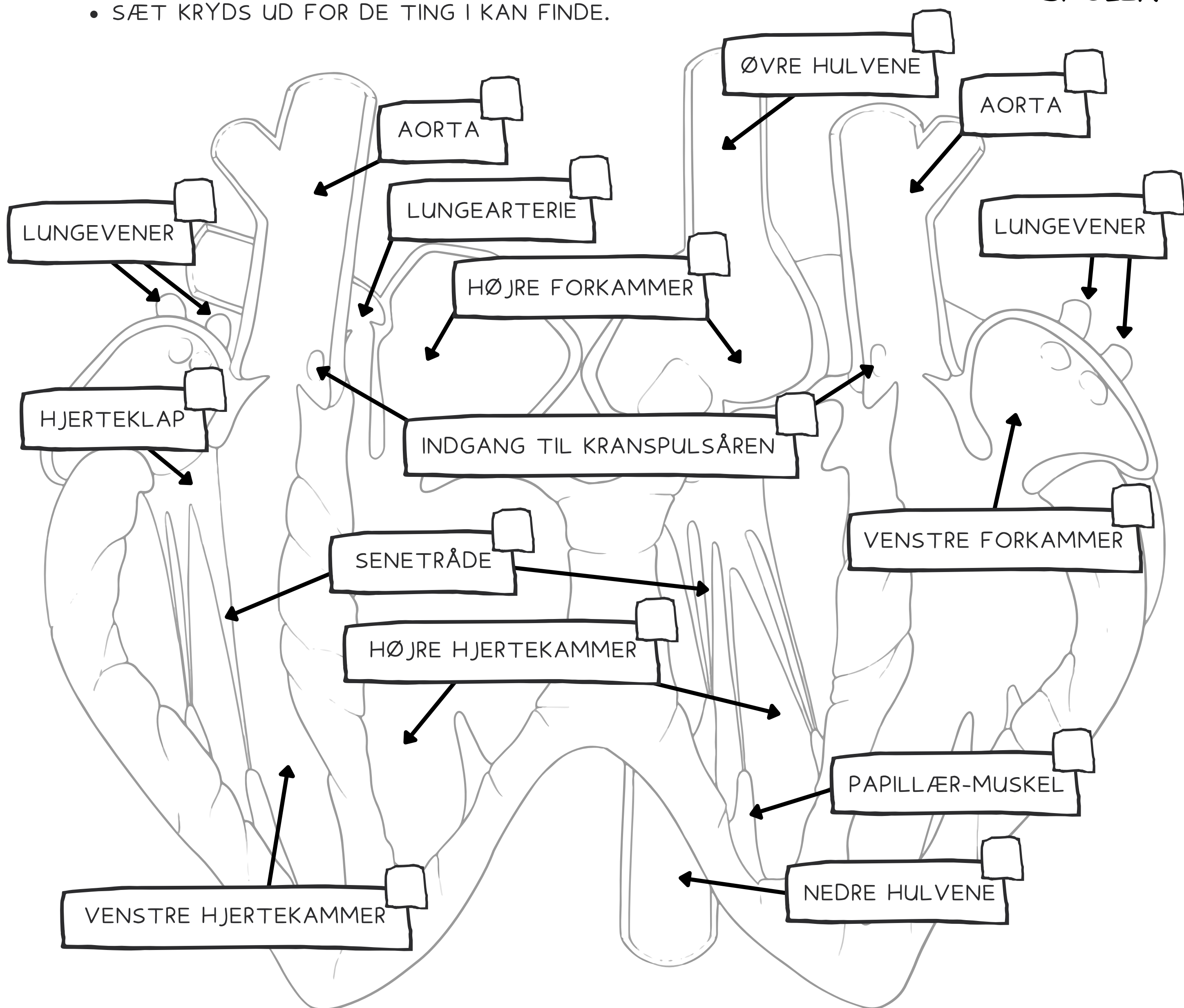
FREMGANGSMÅDE

FORSØGET GENNEMFØRES SÅLEDES:

- PÅ SLAGTERIER SKAL EN DYRLÆGE SKÆRE HJERTET OP FOR AT TESTE MOD SYGDOM. HVIS IKKE HJERTET ER SKÅRET OP ALLEREDE, SÅ LÆG HJERTET MED DEN TYKKESTE MUSKULATUR (VENSTRE HJERTEKAMMER) TIL HØJRE, OG SKÆR NED LANGS HJERTET.
- ÅBEN HJERTET OG FJERN KLUMPER AF STØRKNET BLOD.



• SÆT KRYDS UD FOR DE TING I KAN FINDE.



BESKRIV MED EGNE ORD HVORDAN HJERTEKLAPPERNE VIRKER (HVIS HJERTEKLAPPER KUNNE FINDES)

KONKLUSION: LIGNEDE SVINEHJERTET DET BESKREVNE MENNESKEHJERTE?

JA

NÆSTEN

NEJ